



EN ISO 13688, EN 14058



- CZ Popis:** Pánská zateplená bunda 2 v 1, zapínání na zip krytý légou, odepínací kapuce, fleecový límec, odepínací rukávy, regulovatelné manžety na rukávech, plastové poutko pod pravou náprsní kapsou, stahování v dolním okraji, lepené švy, reflexní doplňky. Kapsy: 3 náprsní kapsy na zip, 2 spodní kapsy na zip, 1 vnitřní kapsa.
- SK Popis:** Pánska zateplená bunda 2 v 1, zapínanie na zips krytý légou, odnímateľná kapučňa, flísový golier, odnímateľné rukávy, nastaviteľné manžety na rukávoch, plastové pútko pod pravým náprsným vreckom, sťahovacia šnúrka na spodnom okraji, podlepené švy, reflexné doplnky. Vrecká: 3 náprsné vrecká na zips, 2 spodné vrecká na zips, 1 vnútorné vrecko.
- EN Description:** Men's padded jacket 2 in 1, zipper covered by trimming, detachable hood, fleece collar, detachable sleeves, sleeves with regulated wristband, plastic loop under the right chest pocket, tightening at the bottom, taped seams, reflective accessories. Pockets: 3 chest zipper pockets, 2 bottom zipper pockets, 1 inner pocket.
- PL Opis:** Kurtka męska 2 w 1, ocieplana, przykryty zamek, odpinany kaptur, kołnier z polaru, odpinane rękawy, regulowane mankiety na rękawach, pętelka z tworzywa pod prawą kieszeńią na piersi, ściągacz w dolnej części, klejone szwy, elementy odblaskowe. Kieszenie: 3 kieszenie na piersiach zapinane na zamek, 2 dolne kieszenie zapinane na zamek, 1 wewnętrzna kieszeń.

| | Svrchní materiál Vrchný materiál Upper material Materiál zewnětržny | Podšívka Podšívka Lining Podszevka | Zateplení Zateplenie Padding Izolacja | Velikost Velkost Size Rozmiar | Jednotka Jednotka Unit Jednostka | Karton Kartón Carton Karton |
|----|--|---|--|--|---|--------------------------------------|
| CZ | 100 % polyester Oxford, 180 g/m ² | 100 % polyester | 100 % polyester, 180 g/m ² | S - 4XL šedo-černá: S - 6XL | 1 ks | 10 ks |
| SK | 100% polyester Oxford, 180 g/m ² | 100% polyester | 100% polyester, 180 g/m ² | S - 4XL šedo-čierna: S - 6XL | 1 ks | 10 ks |
| EN | 100% polyester Oxford, 180g/m ² | 100% polyester | 100% polyester, 180g/m ² | S - 4XL grey-black: S - 6XL | 1 pc | 10 pcs |
| PL | 100% poliester Oxford, 180g/m ² | 100% poliester | 100% poliester, 180g/m ² | S - 4XL szaro-czarny: S - 6XL | 1 sztuka | 10 sztuk |



zadní strana
zadná strana
back side
z tyłu



vnitřní kapsa
vnútorné vrecko
inner pocket
kieszeń wewnętrzna



odepínací rukávy
odnímateľné rukávy
detachable sleeves
odpinane rękawy



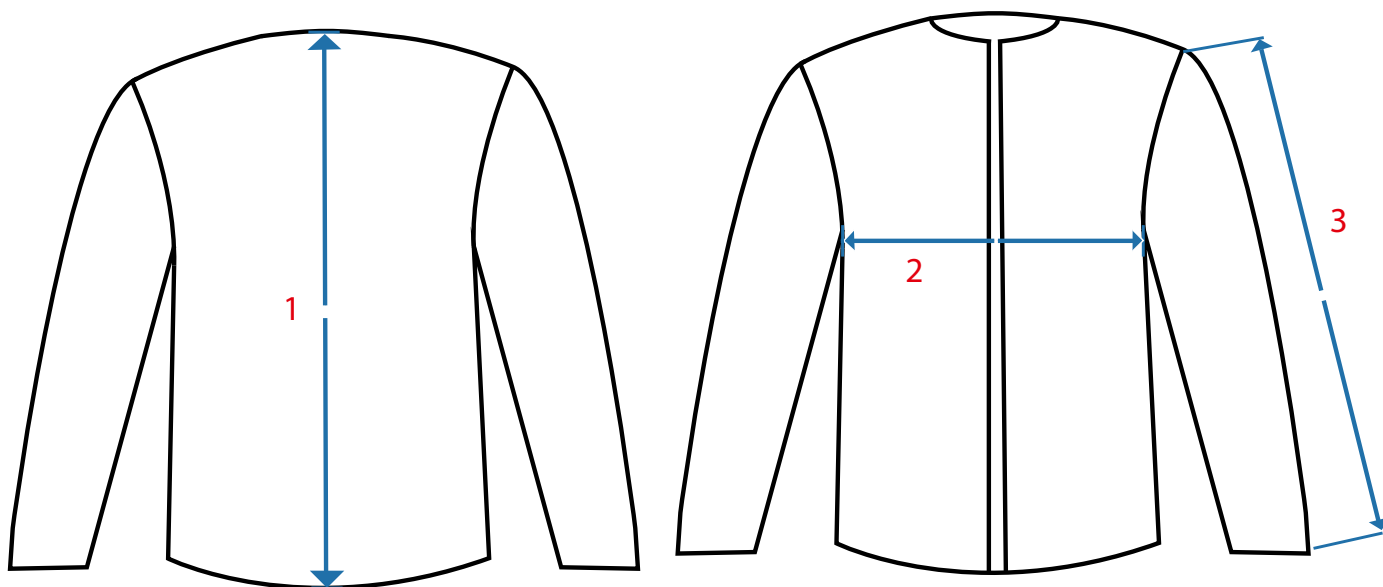
Tabulka rozměrů oděvu / Tabul'ka rozmerov odevu

Product dimensions chart / Tabela rozmiarów odzieży

| | S | M | L | XL | 2XL | 3XL | 4XL | 5XL | 6XL |
|----------|----|------|----|------|-----|------|-----|------|------|
| 1 | 74 | 76 | 76 | 78 | 80 | 82 | 84 | 84 | 86 |
| 2 | 56 | 60 | 64 | 68 | 72 | 76 | 80 | 84 | 88 |
| 3 | 70 | 70,5 | 71 | 71,5 | 72 | 72,5 | 73 | 73,5 | 73,5 |

* měřeno v cm / merané v cm / measured in cm / mierzone w cm

** tolerance + - 5 % / tolerancia + - 5 % / tolerance + - 5% / tolerancja + - 5%



Doporučené technologie potisků

- řezaný flex/nylon
- transfér
- digitální transfér
- výšivka

Odporúčané technológie tlače

- rezaný flex/nylon
- transfer
- digitálny transfer
- výšivka

Konečnou vhodnost technologie na produktu určuje technik potiskové dílny v závislosti na umístění, materiálu a množství konkrétní zakázky. Konečnú vhodnosť technológie na výrobku určuje technik tlačiarne v závislosti od miesta, materiálu a množstva konkrétnej zakázky.



Recommended printing technologies

- cut flex/nylon
- transfer
- digital transfer
- embroidery

Zalecane technologie druku

- cięty flex/nylon
- transfer
- transfer cyfrowy
- haft

The final suitability of the technology is determined by the print shop technician depending on the placement, material and quantity of the specific order.

Ostateczny wybór technologii jest określana przez technika drukarni w zależności od umiejscowienia, materiału i ilości konkretnego zamówienia.

