

# CXS Stretch

1230 152 XXX 00



413 250



**CZ** **Popis:** Dětská softshellová bunda s odepínací kapucí a reflexními doplňky. Odolná proti větru a vodě díky ULTRA TPU membráně s vodním sloupcem 5000 mm a paropropustností 5000 g/m<sup>2</sup>/24 h. Vybavena bočními kapsami na zip a náprsní kapsou na zip. Rukávy mají pružné vnitřní manžety. Spodní lem bundy lze stáhnout a přizpůsobit postavě. Podšívka je kombinovaná s fleecem pro větší komfort.

**SK** **Popis:** Dětská softshellová bunda s odopínateľnou kapucňou a reflexnými doplnkami. Odolná proti vetru a vode vďaka ULTRA TPU membráne s vodným stĺpcom 5000mm a paropriepustnosťou 5000g/m<sup>2</sup>/24 h. Vybavená bočnými vreckami na zips a náprsným vreckom na zips. Rukávy majú pružné vnútorné manžety. Spodný lem bundy je možné stiahnuť a prispôbiť postave. Podšívka je kombinovaná s flísom pre väčší komfort.

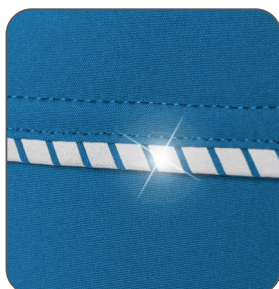
**EN** **Description:** Children's softshell jacket with a detachable hood and reflective accessories. Windproof and water-resistant thanks to an ULTRA TPU membrane with a 5000mm water column and 5000g/m<sup>2</sup>/24h breathability. The jacket features zippered side pockets and zippered chest pocket. The sleeves have flexible inner cuffs for added comfort, and the bottom hem can be adjusted for a better fit. The lining is combined with fleece for extra comfort.

**PL** **Opis:** Dziecięca kurtka softshellowa z odpinanym kapturem i elementami odblaskowymi. Odporna na wiatr i wodę dzięki membranę ULTRA TPU o wodoodporności 5000mm i paroprzepuszczalności 5000g/m<sup>2</sup>/24 h. Wyposażona w boczne kieszenie na zamek i kieszeń na piersi na zamek. Rękawy posiadają elastyczne wewnętrzne mankiety. Dolny brzeg kurtki można ściągnąć i dopasować do sylwetki. Podszewka jest kombinowana z polarem dla większego komfortu.

	Svrchní materiál Vrchný materiál Upper material Materiál zewnętrzný	Podšívka Podšívka Lining Podszewka	Voděodolnost Vodeodolnosť Water resistance Wodoodporność	Paropropustnost Paropriepustnosť Breathability Przepuszczalność	Velikost Velkost Size Rozmiar	Jednotka Jednotka Unit Jednostka	Karton Kartón Carton Karton
CZ	96 % polyester 4 % elastan, 300 g/m <sup>2</sup>	100 % polyester, kombinace s fleecem	5000 mm	5000 g/m <sup>2</sup> /24hod.	120 - 160	1 ks	20 ks
SK	96% polyester 4% elastan, 300 g/m <sup>2</sup>	100% polyester, kombinácia s fleecom	5000mm	5000g/m <sup>2</sup> /24hod.	120 - 160	1 ks	20 ks
EN	96% polyester 4% elastane, 300g/m <sup>2</sup>	100% polyester, combined with fleece	5000mm	5000g/m <sup>2</sup> /24hours	120 - 160	1 pc	20 pcs
PL	96% poliester 4% elastan, 300g/m <sup>2</sup>	100% poliester, kombinacja z polarem	5000mm	5000g/m <sup>2</sup> /24godz.	120 - 160	1 sztuka	20 sztuk



zadní strana  
zadná strana  
back side  
z tyłu



reflexní doplňky  
reflexné doplnky  
reflective accessories  
elementy odblaskowe



odepínací kapuce  
odnímateľná kapucňa  
detachable hood  
odpinany kaptur



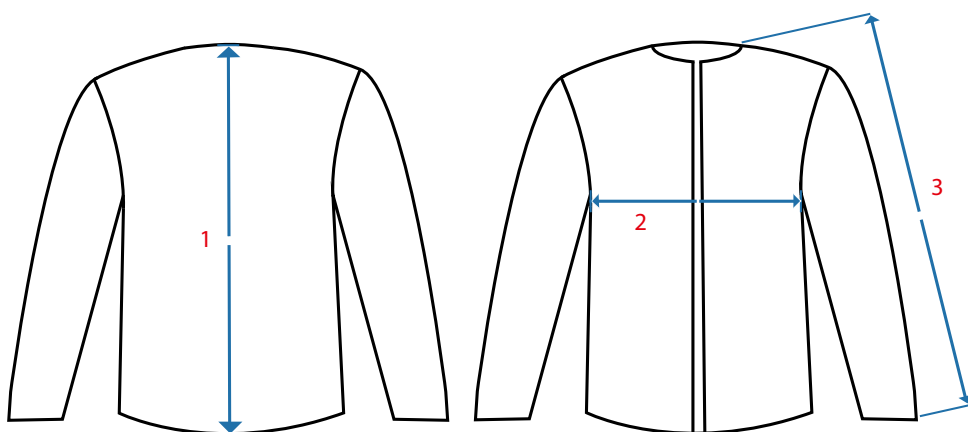
# Tabulka rozměrů oděvu / Tabulka rozmerov odevu

## Product dimensions chart / Tabela rozmiarów odzieży

	120	130	140	150	160
<b>1</b>	46	51	56	61	66
<b>2</b>	35	38	41	44	47
<b>3</b>	48	53	58	63	68

\* měřeno v cm / merané v cm / measured in cm / mierzone w cm

\*\* tolerance + - 5 % / tolerancja + - 5 % / tolerance + - 5% / tolerancja + - 5%



VÝŠKA	VĚK	KÓD
<b>120</b>	5 - 6	12
<b>130</b>	7 - 8	13
<b>140</b>	9 - 10	14
<b>150</b>	11 - 12	15
<b>160</b>	13 - 14	16



### Doporučené technologie potisků

- řezaný flex/nylon
- transfér
- digitální transfér
- výšivka

### Odporúčané technológie tlače

- rezaný flex/nylon
- transfer
- digitálny transfer
- výšivka

Konečnou vhodnost technologie na produktu určuje technik potiskové dílny v závislosti na umístění, materiálu a množství konkrétní zakázky.  
Konečnú vhodnosť technológie na výrobku určuje technik tlačiarne v závislosti od miesta, materiálu a množstva konkrétnej zakázky.



### Recommended printing technologies

- cut flex/nylon
- transfer
- digital transfer
- embroidery

### Zalecane technologie druku

- cięty flex/nylon
- transfer
- transfer cyfrowy
- haft

The final suitability of the technology is determined by the print shop technician depending on the placement, material and quantity of the specific order.

Ostateczny wybór technologii jest określany przez technika drukarni w zależności od umiejscowienia, materiału i ilości konkretnego zamówienia.

