



**CZ Popis:** Pánská zimní vycházková bunda z kombinovaných materiálů. Ramena a kapuce tvoří voděodolný softshell materiál, zatímco tělo a rukávy jsou z teplé pleteniny. Kapuce a tělo jsou zateplené příjemným umělým kožíškem. Bunda má boční kapsy na zip, vnitřní náprsní kapsu na zip a výrazný reflexní potisk.

**SK Popis:** Pánska zimná vychádzková bunda z kombinovaných materiálov. Ramená a kapučňa sú vyrobené z vodeodolného softshellového materiálu, zatiaľ čo telo a rukávy sú z teplej pleteniny. Kapučňa a telo sú zateplené príjemným umelým kožíškom. Bunda má bočné vrecká na zips, vnútorné náprsné vrecko na zips a výraznú reflexnú potlač.

**EN Description:** Men's winter leisure jacket made from a combination of materials. The shoulders and hood are made of waterproof softshell, while the body and sleeves are crafted from warm knit fabric. The hood and body are lined with cozy artificial fur insulation. The jacket features side zipper pockets, an inner zipper chest pocket, and reflective printing.

**PL Opis:** Męska zimowa kurtka na czas wolny z kombinowanych materiałów. Ramiona i kaptur wykonane są z wodoodpornego materiału softshell, korpus i rękawy z ciepłej dzianiny. Kaptur i korpus ocieplone są przyjemnym sztucznym futerkiem. Kurtka posiada boczne kieszenie na zamek, wewnętrzną kieszeń na piersi na zamek oraz wyraźny odbłaskowy nadruk.

	Základní materiál Základný materiál Basic material Materiał podstawowy	Doplňkový materiál Doplňkový materiál Additional material Materiał dodatkowy	Podšívka Podšívka Lining Podszewka	Velikost Velikost Size Rozmiar	Jednotka Jednotka Unit Jednostka	Karton Kartón Carton Karton
CZ	100 % polyester, 290 g/m <sup>2</sup>	97 % polyester 3 % elastan, 330 g/m <sup>2</sup>	100 % polyester - umělý kožíšek, 250 g/m <sup>2</sup>	S - 4XL	1 ks	10 ks
SK	100% polyester, 290g/m <sup>2</sup>	97% polyester 3% elastan, 330g/m <sup>2</sup>	100 % polyester – umelý kožíšok, 250g/m <sup>2</sup>	S - 4XL	1 ks	10 ks
EN	100% polyester, 290g/m <sup>2</sup>	97% polyester 3% elastane, 330g/m <sup>2</sup>	100% polyester - artificial fur, 250g/m <sup>2</sup>	S - 4XL	1 pc	10 pcs
PL	100% poliester, 290g/m <sup>2</sup>	97% poliester 3% elastan, 330g/m <sup>2</sup>	100% poliester - sztuczne futerko, 250g/m <sup>2</sup>	S - 4XL	1 sztuka	10 sztuk



boční kapsa  
bočné vrecko  
side pocket  
kieszeń boczna



vnitřní kapsa  
vnútorné vrecko  
inner pocket  
kieszeń wewnętrzna



reflexní potisk  
reflexná potlač  
reflective printing  
nadruk odbłaskowy



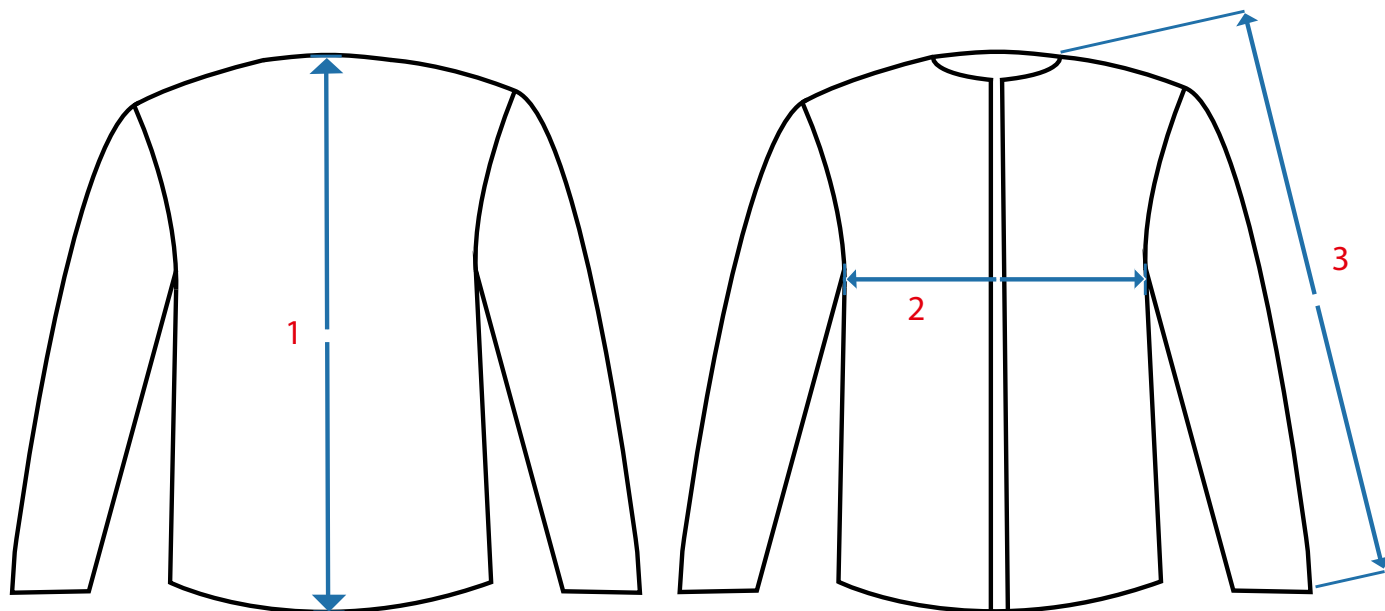
# Tabulka rozměrů oděvu / Tabulka rozmerov odevu

## Product dimensions chart / Tabela rozmiarów odzieży

	S	M	L	XL	2XL	3XL	4XL
<b>1</b>	72,5	74	75,5	77	78,5	80	80
<b>2</b>	54	58	62	66	70	74	78
<b>3</b>	84	85	86	87	88	89	90

\* měřeno v cm / merané v cm / measured in cm / mierzone w cm

\*\* tolerance + - 5 % / tolerancia + - 5 % / tolerance + - 5% / tolerancja + - 5%



### Doporučené technologie potisků

- výšivka

### Odporúčané technológie tlače

- výšivka

Konečnou vhodnost technologie na produktu určuje technik potiskové dílny v závislosti na umístění, materiálu a množství konkrétní zakázky. Konečnú vhodnosť technológie na výrobku určuje technik tlačiarne v závislosti od miesta, materiálu a množstva konkrétnej zakázky.



### Recommended printing technologies

- embroidery

### Zalecane technologie druku

- haft

The final suitability of the technology is determined by the print shop technician depending on the placement, material and quantity of the specific order.

Ostateczny wybór technologii jest określany przez technika drukarni w zależności od umiejscowienia, materiału i ilości konkretnego zamówienia.

